

貸家

4LDK

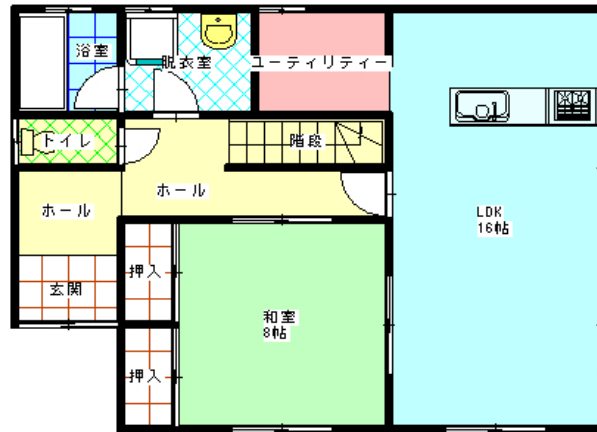
賃料

62000円

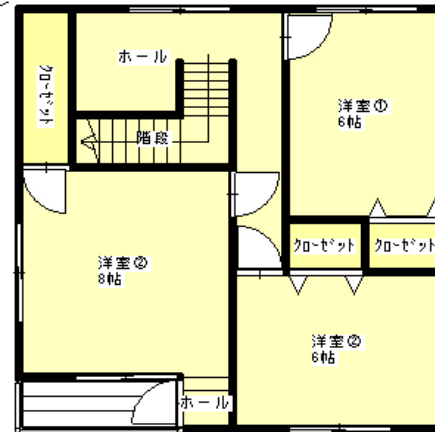
バス

後山学校前

徒歩9分



【1階 平面図】



【2階 平面図】



所在	新潟県佐渡市宮川(畑野)		
名称	宮川貸家		
建物	専有面積	120.92㎡	
	間取	4LDK	
	構造	木造	
	所在階/階建	2階建	
	向き		
	築年月		
契約条件	共益費・管理費	-	
	礼金・権利金	1ヶ月	
	敷金・保証金	1ヶ月	
	償却・敷引金	-	
	更新料	-	
	住宅保険料	15000円～	
	契約期間	-	
	契約種別	普通賃貸借	
	入居可能日/現況	相談	
駐車場	空有(1台)		
設備	公営水道/プロパンガス/浄化槽/専用バス/専用トイレ/バス・トイレ別/シャワー/給湯/ウオシュレット/コンロ		
備考	タバコ吸わない方		
物件コード	h-02-0001		

人と住まいのベストマッチング



www.homes.co.jp

図面と現況が異なる場合は現況を優先させていただきます

(株)萩田換地

〒952-1307 新潟県佐渡市東大通1220-7

<http://www.hagita-kanchi.com>

TEL 0259-52-2145

FAX 0259-52-2351

新潟県知事(6)第2963号

取引態様	仲介			
手数料の負担割合	貸主	-	借主	-
手数料の配分割合	元付	-	客付	-

情報公開日 2007年07月07日